

## SILENCIADORES

### apresentação

Os **Silenciadores** são equipamentos utilizados na exaustão de motores de combustão interna, para atenuação de ruído.

A Pronoise desenvolveu uma gama de silenciadores de exaustão de "forma compacta", com requisitos acrescidos de eficiência essencialmente em baixas frequências

Para conseguir níveis de atenuação e perda de carga mínimas, a Pronoise combina dois tipos de atenuação;

- Atenuação activa, em que a energia sonora é dissipada pela interferência destrutiva das ondas sonoras.

- Atenuação passiva, pela absorção generalizada da energia em todas as frequências, consumada pelo material absorvente integrado no silenciador, que transformam a energia do ruído em calor.

A forma e dimensão dos silenciadores são definidas consoante a atenuação pretendida, as frequências a atenuar e as limitações de espaço.

A geometria escolhida vai garantir, quer uma velocidade de escoamento adequada quer uma perda de carga baixa.



ANGOLA

## 1.

A Pronoise - Soluções de Acústica é uma empresa tecnológica que actua no campo da acústica; isolamento de ruído e vibração. Projecta e fabrica soluções com objectivo de minimizar o impacto do ruído quer no sector industrial, instalações fabris quer no sector de serviços, edifícios públicos/grandes superfícies.

## 2.

A larga gama de produtos e serviços que a Pronoise fornece permite criar soluções de controlo de ruído ou de condicionamento acústico; economicamente equilibradas e orientadas para os aspectos práticos que vão contribuir para a melhoria da qualidade de vida e da eficiência dos locais de trabalho e residência.

## 3.

A vasta experiência nesta área permite à equipa de Engenharia da Pronoise compreender os mecanismos que estão na origem de geração de ruído e na forma como é propagado. Cada situação é analisada minuciosamente o que permite minimizar o seu impacto, seja através de uma absorção activa ou passiva seja por simples isolamento.

## 4.

Para obter a melhor configuração - custo, cada situação é rigorosamente caracterizada e as opções construtivas são equacionadas face ao espectro de ruído, aos constrangimentos impostos e aos meios disponíveis. Cada solução é concebida, visando a atenuação necessária e oferecendo um grau de conforto adequado.

## 5.

A prática da Pronoise, combinada com a ampla gama de produtos e projectos executados, adquiriu um know-how único em relação às tecnologias de construção, que lhe permite produzir soluções económicas, competitivas e equilibradas com os mais altos padrões de qualidade.



[www.pronoise.pt](http://www.pronoise.pt)

**pronoise**.soluções de acústica

## SILENCIADORES

### características técnicas

Os silenciadores fabricados pela Pronoise são monoblocos compactos construídos em aço carbono de elevada resistência à corrosão e à temperatura; com uma protecção exterior em tinta esmalte resistente a temperaturas até 600°C.

De configuração paralelepípedica ou cilíndrica, integram uma estrutura interna rígida, que suporta elementos de separação que permitem a dissipação activa ou passiva.

O material fono absorvente ignífugo de elevada densidade, usado nos silenciadores, é confinado por elementos que garantem uma elevada resistência à desagregação.

São estruturas construtivas modulares, o que possibilita a substituição de módulos e componentes, com baixas exigências de manutenção.

### Estrutura

Monobloco em aço carbono - construção soldada

### Configuração

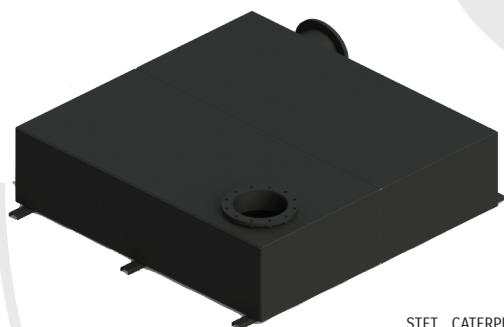
Conduta de entrada e saída com troços rígidos de tubo de aço sem costura

Suportes com apoios de baixa transmissibilidade

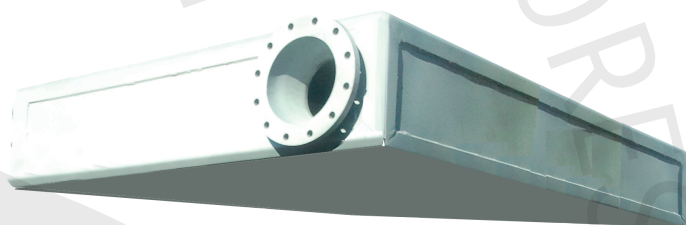
Portas de visita

Flanges de ligação normalizada

Camaras de atenuação interior dimensionadas para a atenuação total pretendida



STET . CATERPILLAR



STET . CATERPILLAR